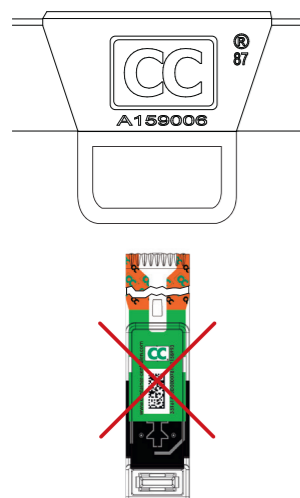


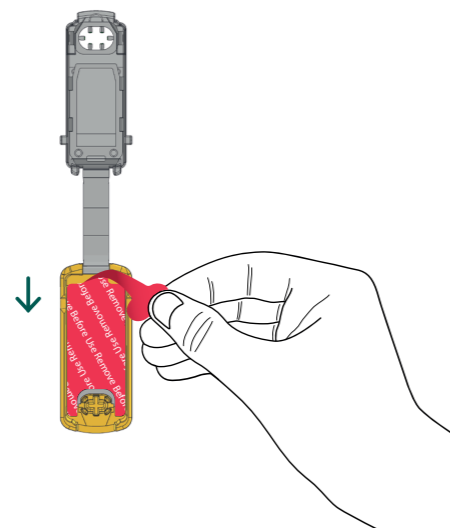
CC TAG6

Instruction - Montageanleitung - Instructie - Instructions - Istruzioni - Instrucciones - Vejledning - Instrukcja



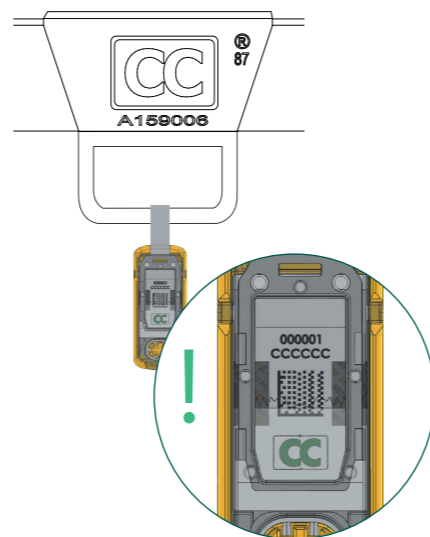
1

- EN Remove the CC TAG5
- DE Entfernen Sie das CC TAG5-Schloss
- NL Verwijder de CC TAG5
- FR Supprimer le cadenas CC TAG5
- IT Rimuova il CC TAG5
- ES Quite el CC TAG5
- DK Fjern CC TAG5
- PL Proszę usunąć etykietę CC TAG5



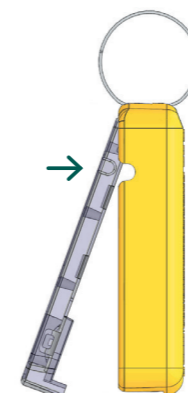
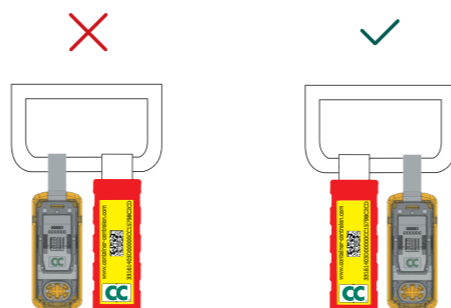
2

- EN Remove the red backing paper on the CC TAG6
- DE Entfernen Sie das rote Schutzpapier von dem CC TAG6-Schloss
- NL Verwijder het rode papier volledig
- FR Otez le support autocollant
- IT Rimuovere l'involucro di carta rosso
- ES Elimine el papel protector rojo
- DK Fjern det røde papir
- PL Proszę usunąć czerwony papier ochronny



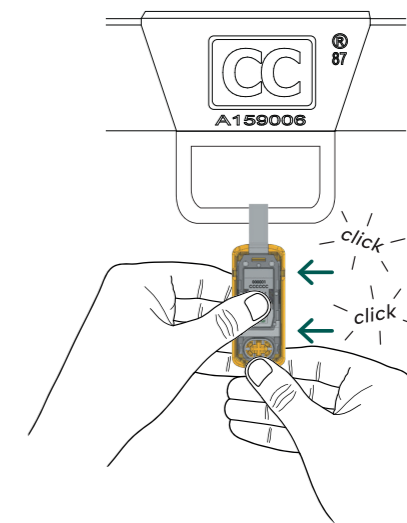
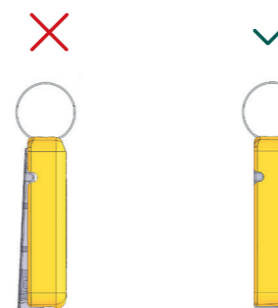
3

- EN Place the CC TAG6 on the hook with the data matrix facing the front
- DE Setzen Sie das CC TAG6-Schloss mit der Datenmatrix nach vorne auf den Metallbügel
- NL Plaats de CC TAG6 aan de haak met de datamatrix naar voren
- FR Placez le cadenas CC TAG6 sur le crochet avec la face avant avec la matrix de données tournée vers l'avant
- IT Posizionare il lucchetto CC TAG6 sul gancio con la matrice di dati frontale
- ES Colocar el CC TAG6 en el gancho con la matriz de datos hacia Adelante
- DK Placer CC TAG6 på krogen med datamatrix front fremad
- PL Proszę umieścić etykietę CC TAG6 na haku z matrycą danych skierowaną do przodu



4

- EN Close the CC TAG6 using the guiding pin
- DE Schließen Sie das CC TAG6-Schloss mit dem Führungsstift
- NL Sluit de CC TAG6 met behulp van de geleidepen
- FR Fermez le cadenas CC TAG6 à l'aide de la goupille de guidage
- IT Chiudere il CC TAG6 utilizzando il perno guida
- ES Cerrar el CC TAG6 utilizando el perno guía
- DK Luk CC TAG6 ved brug af låsetappe
- PL Proszę zamknąć etykietę CC TAG6 używając wytycznego pinu



5

- EN Click the CC TAG6 once at the top and once at the bottom
- Note:** The CC TAG6 is not reclosable
- DE Klicken Sie einmal oben und unten auf das CC TAG6-Schloss
- Hinweis:** Das CC TAG6-Schloss ist nicht wiederverschließbar
- NL Klik eenmaal bovenaan en eenmaal onderaan de CC TAG6
- Let op:** CC TAG6 is niet hersluitbaar
- FR Un clic en haut et un clic en bas du cadenas CC TAG6
- Remarque :** le cadenas CC TAG6 n'est pas refermable
- IT Un clic sulla parte superiore ed un clic sulla parte inferiore del CC TAG6
- Nota:** il CC TAG6 non e' riutilizzabile
- ES Un clic en la parte superior y otro en la parte inferior del CC TAG6
- Nota:** el CC TAG6 una vez cerrado no se puede abrir para reutilizarlo en otro carro
- DK Et klik i toppen og et klik i bunden af CC TAG6
- Pas på:** CC TAG6 kan ikke genmonteres
- PL Jedno kliknięcie na górze oraz jedno na dole etykiety CC TAG6
- Uwaga:** etykiety CC TAG6 nie można zamknąć ponownie



Order extra CC TAG6 labels
 Bestellen Sie zusätzliche CC TAG6-Schlösser
 Extra CC TAG6 labels aanvragen
 Commandez des cadenas CC TAG6 supplémentaires
 Ordinare lucchetti TAG6 extra
 Pedir candados CC TAG6 adicionales
 Bestil yderligere CC TAG6 mærker
 Zamówienie dodatkowych etykiet CC TAG6



Video instruction
 Video-Anleitung
 Video instructie
 Instruction vidéo
 Istruzioni video
 Video de instrucciones
 Video instruktion
 Instrukcja video